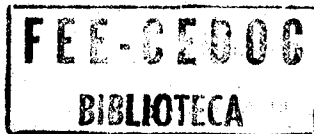


ERRATA



Na bibliografia da p.181 leia-se também:

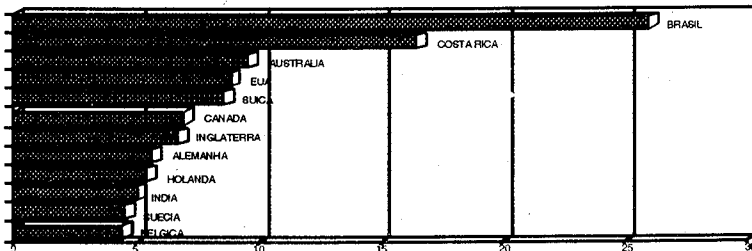
MARX, Irton (1993). República Federal do Pampa; convocação separatista. (Manifesto)

Página 233

Onde se lê:

GRÁFICO 1

INCIDÊNCIA MÉDIA DOS TRIBUTOS SOBRE A ECONOMIA NOS ANOS 80

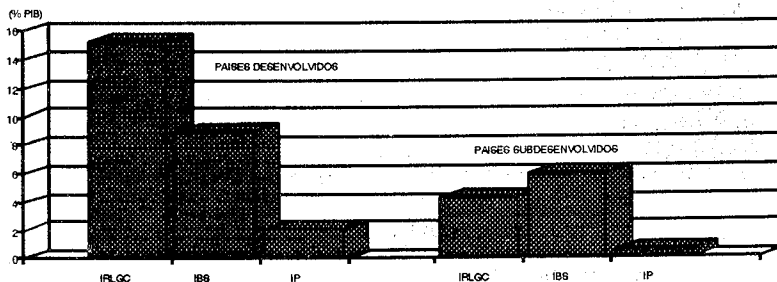


FONTE: GOVERNMENT FINANC STATISTICS YEARBOOK (1991). Washington: FMI.

Leia-se:

GRÁFICO 1

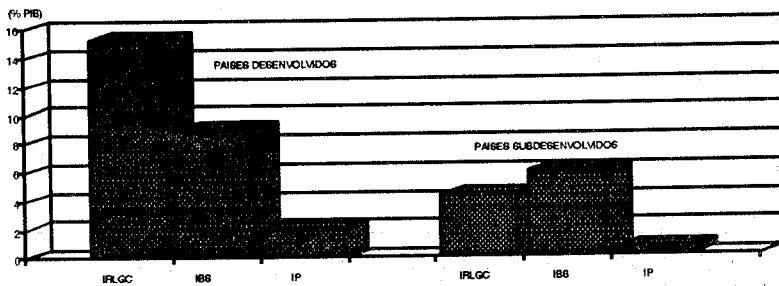
INCIDÊNCIA MÉDIA DOS TRIBUTOS SOBRE A ECONOMIA NOS ANOS 80



FONTE: GOVERNMENT FINANC STATISTICS YEARBOOK (1991). Washington: FMI.

GRÁFICO 2

ÍNDICE DE DISTRIBUIÇÃO DA RENDA EM VÁRIOS PAÍSES — 1989



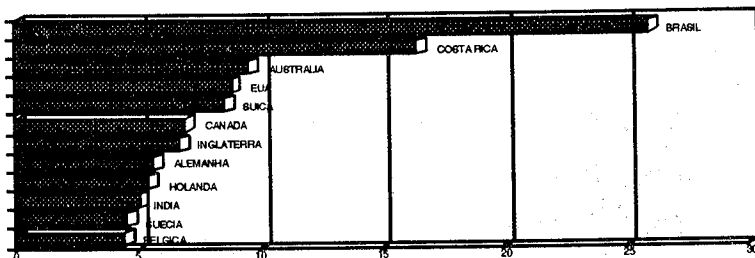
FONTE: RELATÓRIO DE DESENVOLVIMENTO MUNDIAL (1991). Washington: Banco Mundial.

NOTA: O índice de distribuição da renda procura medir quantas vezes os 20% mais ricos da população ganham a mais do que os 20% mais pobres.

Leia-se:

GRÁFICO 2

ÍNDICE DE DISTRIBUIÇÃO DA RENDA EM VÁRIOS PAÍSES — 1989



FONTE: RELATÓRIO DE DESENVOLVIMENTO MUNDIAL (1991). Washington: Banco Mundial.

NOTA: O índice de distribuição da renda procura medir quantas vezes os 20% mais ricos da população ganham a mais do que os 20% mais pobres.